



Comune di Carini

protocollo@pec.comune.carini.pa.it

Comando Stazione Carabinieri di Carini

tpa26314@pec.carabinieri.it

Al Comando Regionale Guardia Forestale

comando.corpo.forestale@certmail.regione.sicilia.it

Servizio Veterinario ASP – Palermo

dipartimentovet@pec.asppalermo.org

e. p.c.

Al Dipartimento Regionale Acque e Rifiuti

Servizio II – Osservatorio delle acque

dipartimento.acqua.rifiuti@certmail.regione.sicilia.it

Alla ST2 Monitoraggi Ambientali

SEDE

Oggetto: Attività Monitoraggio acque superficiali - Modifica alveo Fiume Nocella.

Si trasmette in allegato la relazione di servizio effettuata da Personale di questa Struttura nell'ambito delle attività connesse con la convenzione con il DAR Monitoraggio Acque superficiali Interne, per l'aggiornamento del Piano di Gestione del Distretto Idrografico della Sicilia, di cui alla Direttiva 2000/60/CE.

Si significa che l'attività è in corso sin dal gennaio 2017 (prelievi mensili delle acque per analisi chimiche) e dal mese di marzo con attività che prevede fra l'altro il campionamento, il riconoscimento e la conta *in situ* delle specie animali e vegetali presenti.

Si chiede il ripristino delle condizioni ambientali dell'alveo rimuovendo i rifiuti urbani abbandonati, dalla scarpata fluviale. Si chiede inoltre la valutazione di sostenibilità ambientale dell'allevamento sulle sponde del fiume Nocella.

Dovendo portare a termine l'attività di rilievo biologico è necessario che la stessa sia svolta nella massima sicurezza degli operatori e dei mezzi impegnati.

Si invitano pertanto gli Enti preposti a vigilare e a reprimere ogni azione che possa portare a forme di ritorsione sul personale e sui mezzi dell'ARPA.

Questa Struttura si riserva in mancanza di condizioni oggettive di sicurezza di non procedere ad ulteriori sopralluoghi e rilievi sul sito.



Il Direttore F.F.

Dott. Giovanni Abbate



**SEGNALAZIONE DI DEGRADO AMBIENTALE PRESSO FIUME NOCELLA
COMUNE DI CARINI**

Data 26/06/2017

Esperti Biologi

Dott. Amato Filippo

Dott.ssa Burgio Giosalba

Dott. Giacalone Gabriele

Ubicazione generale del sito: Fiume Nocella - Comune di Carini (PA)

Coordinate:

38° 04' 44,17" N; 13° 07' 33,54" E

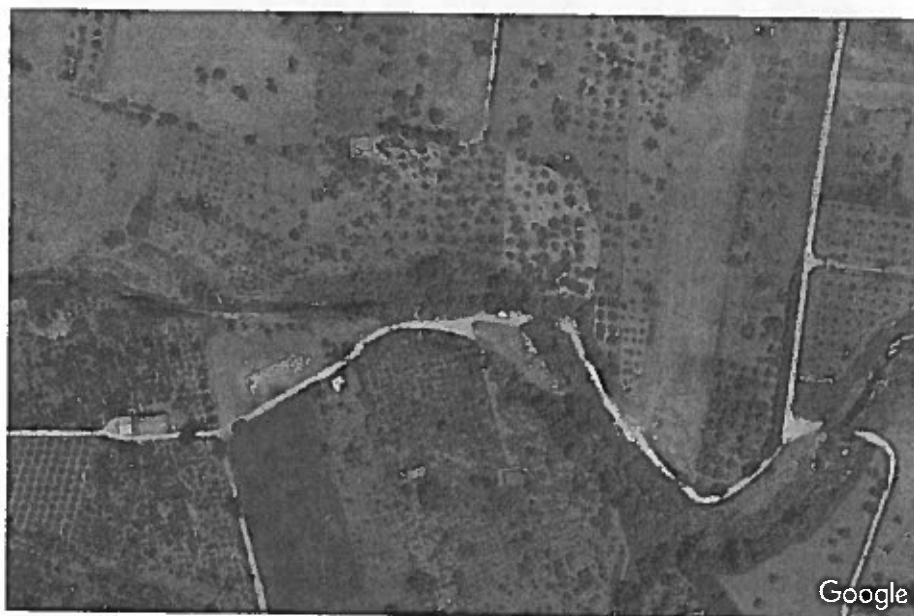


Figura 1 – Ubicazione sito su ortofocarta (Fonte Google Earth).

Durante il campionamento degli elementi di qualità biologica (EQB), effettuato in data 21/06/2017 presso la stazione di monitoraggio sul Fiume Nocella nel territorio di Carini, è stata rilevata la presenza di rifiuti di diversa natura, abbandonati a ridosso dell'alveo fluviale. Si tratta

prevalentemente di materiali inerti come sfabbricidi, bottiglie di vetro ed inoltre elettrodomestici, plastiche, materiali metallici etc... (foto 1 e 2).

Questi rifiuti non erano presenti nel campionamento precedente effettuato in data 15/06/2017.

Inoltre si segnala che una porzione dell'alveo fluviale, contigua al sito di campionamento, è interessata dalla continua presenza di bovini che stazionano in acqua riversandovi le proprie deiezioni in quanto il recinto elettrificato che delimita l'area di stabulazione nel terreno limitrofo si estende all'alveo fluviale (foto 3 e 4).



Foto 1 – Cumuli di rifiuti nella scarpata fluviale.



Foto 2 – Cumuli di rifiuti nella scarpata fluviale.



Foto 3 – Bovini in alveo



Foto 4 – Sversamento di deiezioni in alveo (in primo piano), area di stazionamento contigua al fiume (in fondo).

Gli Esperti Biologi

Dott. Amato Filippo

Dott.ssa Burgio Giosalva

Dott. Giacalone Gabriele

Il Responsabile del Monitoraggio.

Dott. Tirone Nicolò

Il Direttore f.f.

Dott. Abbate Giovanni

